



Produktinformation
Product Information
Informations de produit

MTS 11

Tischsprechstelle
Desktop Microphone Unit
Poste d'appel

INHALT / CONTENTS / SOMMAIRE

PRODUKTINFORMATION MTS 11

Anwendungen	Seite 4
Anschluss	Seite 4
Inbetriebnahme	Seite 4
Pflege	Seite 4
Service	Seite 5
Versionen	Seite 5
Technische Daten	Seite 5
Frequenzkurve, Richtdiagramm, Schaltbilder	Seite 10

deutsch

PRODUCT INFORMATION MTS 11

Applications	Page 6
Connection	Page 6
Setting up and use	Page 6
Maintenance	Page 6
Service	Page 6
Versions	Page 7
Technical Specifications	Page 7
Frequency Curve, Polar Pattern, Wiring Diagrams	Page 10

english

INFORMATIONS DE PRODUIT MTS 11

Application	Page 8
Branchement	Page 8
Mise en service	Page 8
Entretien	Page 8
Service après-vente	Page 9
Modèles	Page 9
Spécifications techniques	Page 9
Courbe de fréquence, Directivité, Diagrammes de câblage	Page 10

français

PRODUKTINFORMATION - MTS 11

Sie haben sich für die Tischsprechstelle MTS 11 von beyerdynamic entschieden. Vielen Dank für Ihr Vertrauen. Nehmen Sie sich bitte einige Minuten Zeit und lesen Sie diese Produktinformation vor Inbetriebnahme aufmerksam durch.

Anwendungen

Die Tischsprechstelle MTS 11 ist ideal für Rufdurchsagen.

Anschluss

Die **MTS 11 T** ist mit einem Anschlusskabel mit freiem Ende ausgestattet; die **MTS 11 T 9D** mit einem 9-poligen Sub-D-Anschluss.

Inbetriebnahme

- Das Mikrofon hat eine Hypernierencharakteristik und ist sehr rückkopplungsarm.
- Die Bedienung der Sprechstelle erfolgt mit einem geräuschlos arbeitenden Mikrofontaster.
- Die Sprechstelle ist mit einer Duo-LED ausgestattet. Je nach Beschaltung signalisiert diese die Sprechbereitschaft oder belegt.

Pflege

- Zum Reinigen der Sprechstelle bei leichten Verschmutzungen wie Fingerabdrücke, Staub und wasserverdünnbaren Verschmutzungen (z.B. Fruchtsaft) nehmen Sie ein feuchtes Tuch, Schwamm oder Bürste und einen flüssigen Haushaltsreiniger.
- Vor der Reinigung muss die Fläche gründlich angefeuchtet werden. Zum Schluss mit einem feuchten Tuch abwischen.
- Achten Sie darauf, dass kein Wasser in die Mikrofonkapsel oder in das Gehäuse läuft.
- Bei Verschmutzungen durch Mineralöle und -fette sowie tierische und pflanzliche Fette können Sie Spiritus, Isopropylalkohol oder Reinigungsbenzin verwenden.
- Verschmutzungen durch Kugelschreiber, Farbband oder Kohlepapier behandeln Sie am besten mit Isopropylalkohol oder Spiritus.

Service

Im Servicefall wenden Sie sich bitte an autorisiertes Fachpersonal. Öffnen Sie das Mikrofon auf keinen Fall selbst, Sie könnten sonst alle Garantieansprüche verlieren.

Versionen

Bez.	Beschreibung	Best.-Nr.
MTS 11 T	Tischsprechstelle, Anschlusskabel (2,65 m) mit freiem Ende	457.086
MTS 11 T 9D	dito, jedoch mit 9-pol. Sub-D	462.705

Technische Daten

Mikrofon SHM 424

Wandlerprinzip	Dynamisch
Übertragungsbereich	100 - 10.000 Hz
Richtcharakteristik	Hyperniere
Feldleerlaufübertragungsfaktor bei 1 kHz	1,25 mV/Pa
Nennimpedanz	≤ 200 Ω
Nennabschlussimpedanz	> 1 kΩ
Beschaltung	symmetrisch
Abmessungen	
Länge	300 mm
Kopfdurchmesser	20,5 mm
Schwannenhalsdurchmesser	11 mm
Schaftdurchmesser	20,5 mm
Schwannenhalsbefestigung	3/8"-Innengewinde

MTS 11 T

1 Taste für Mikrofon und Relaissteuerung	Ein / Aus
Speisespannung	24 V
Stromaufnahme für LED bei 24 V	ca. 20 mA
Anschlusskabellänge	2,65 m mit freien Enden
Farbe	Nextel®, grau
Abmessungen (ohne Mikrofon) L x B x H	190 x 102 x 52 mm
Gewicht mit Anschlusskabel	810 g

PRODUCT INFORMATION - MTS 11

Thank you for selecting the MTS 11 desktop microphone unit. Please take some time to read carefully through this product information before using the product.

Applications

The MTS 11 is ideal for paging applications.

Connection

The **MTS 11 T** provides a bare-ended connecting cable; the **MTS 11 T 9D** is equipped with a 9-pin Sub-D connection.

Setting up and Use

- The microphone has a hypercardioid polar pattern and is capable of high gain before feedback.
- The microphone unit is operated with a silent microphone button.
- The microphone unit features a dual-colour LED which signals either ready-to-talk or occupied mode, depending on its configuration.

Maintenance

- For cleaning the microphone unit when it is slightly dirty (finger prints, dust, jam or juice) use a soft, damp cloth, sponge or brush and a liquid cleaning agent.
- Before cleaning the surface it must be moistened thoroughly. Afterwards it must be cleaned with a damp cloth.
- Make sure not to allow any water to enter the unit.
- For dirt caused by mineral oils and fats, animal and vegetable fats use spirit, isopropyl alcohol or benzine.
- For dirt caused by ballpoint pens, typewriter ribbons or carbon paper use isopropyl alcohol or spirit.
- Clean the charging contacts of the microphone units with spirit or isopropyl alcohol from time to time.

Service

In the unlikely event of equipment failure, the product should be returned to your beyerdynamic dealer. Failure to do so will render the guarantee null and void.

Versions

Model	Description	Order #
MTS 11 T	Desktop microphone unit, bare-ended connecting cable (2.65 m)	457.086
MTS 11 T 9D	same as above, but with 9-pin Sub-D connection	462.705

Technical Specifications

SHM 424 Microphone

Transducer type	Dynamic
Frequency response	100 - 10,000 Hz
Polar pattern	Hypercardioid
Open circuit voltage at 1 kHz	1.25 mV/Pa
Nominal impedance	≤ 200 ohms
Load impedance	> 1 k ohm
Wiring	balanced
Gooseneck mounting	3/8"-internal thread
Dimensions	
Length	300 mm
Head diameter	20.5 mm
Gooseneck diameter	11 mm
Shaft diameter	20.5 mm

MTS 11 T

1 Taste for microphone and relay control	On / Off
Supply voltage	24 V
Current consumption of LED at 24 V	approx. 20 mA
Cable length	2.65 m with bare ends
Colour	Nextel®, grey
Dimensions (without microphone)	
L x W x H	190 x 102 x 52 mm
Weight with connecting cable	810 g

INFORMATIONS DE PRODUIT - MTS 11

Nous vous félicitons pour l'achat du poste d'appel MTS 11 de beyerdynamic et vous remercions de votre confiance. Veuillez lire attentivement ces informations produit avant de la mise en marche du microphone.

Application

Le poste d'appel MTS 11 se prête idéalement à la communication de messages.

Branchement

MTS 11 T est équipé d'un câble de raccordement à extrémité libre, **MTS 11 T 9D** d'un raccordement Sub-D 9 broches.

Mise en service

- Doté d'une directivité hyper-cardioïde, le microphone est très peu sensible à l'effet Larsen.
- La commande du poste s'effectue par le biais d'une touche microphone silencieuse.
- Le poste est équipé d'une Duo LED. Selon la disposition, cette dernière signale si le poste est prêt à être activé ou occupé.

Entretien

- Pour le nettoyage du poste quand il est très peu sales (trace de doigt, poussière, nourriture), utiliser un chiffon doux humide, une éponge ou une brosse et un produit de nettoyage liquide.
- Avant de nettoyer la surface, elle doit être dépoussiérée profondément. Bien dépoussiérer la surface, puis nettoyer avec un chiffon humide.
- Assurez vous qu'aucun liquide ne pénètre dans les transducteurs.
- Pour les taches d'huile ou de graisse, utiliser du white-spirit, de l'alcool isopropyl ou du benzène.
- Pour les traces d'encre ou de papier carbone, utiliser du white-spirit, ou de l'alcool isopropyl.
- Nettoyez de temps en temps les contacts de charge à l'alcool ou à l'alcool isopropyle.

Service après-vente

En cas de nécessité veuillez vous adresser à un technicien beyerdynamic autorisé. N'ouvrez jamais le microphone, vous risquez sinon de perdre vos droits de garantie.

Modèles

Type	Description	Art. N°
MTS 11 T	Poste microphone, câble de raccordement à extrémité libre	457.086
MTS 11 T 9D	idem, mais avec Sub-D 9 broches	462.705

Spécifications techniques

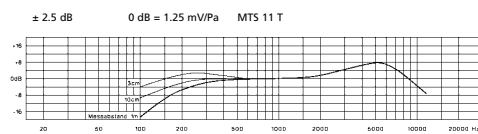
Microphone SHM 424

Type de transducteur Dynamique
Bande de transmission 100 - 10 000 Hz
Directivité Hyper-cardioïde
Efficacité en champ libre,
1 kHz 1,25 mV/Pa
Impédance nominale $\leq 200 \Omega$
Impédance de charge nominale $> 1 k\Omega$
Disposition Symétrique
Dimensions
Longueur 300 mm
Diamètre tête 20,5 mm
Diamètre col de cygne 11 mm
Diamètre tige 20,5 mm
Fixation du col de cygne Filet femelle 3/8"

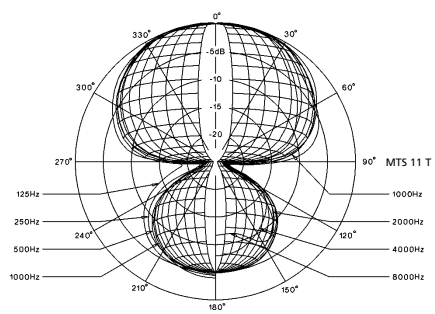
MTS 11 T

1 touche pour microphone et
commande relais Marche / Arrêt
Tension d'alimentation 24 V
Consommation LED
pour 24 V env. 20 mA
Longueur câble de raccordement . 2,65 m avec extrémités
libres
Coloris Nextel®, gris
Dimensions (sans microphone)
L x l x H 190 x 102 x 52 mm
Poids avec câble de raccordement . 810 g

**Frequenzkurve /
Frequency response curve /
Courbe de fréquence**

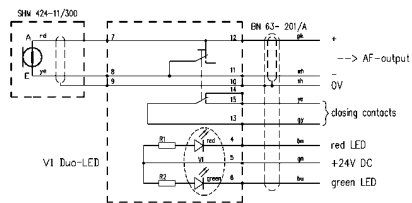


**Richtdiagramm /
Polar pattern /
Diagramme de directivité**

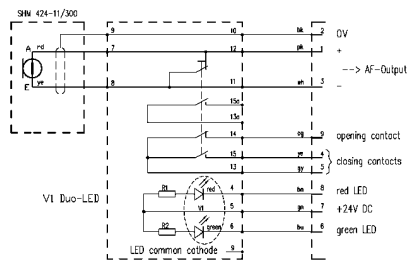


**Schaltbilder • Wiring diagrams •
Diagrammes de câblage**

MTS 11 T



MTS 11 T 9D



beyerdynamic))))

beyerdynamic GmbH & Co. KG
Theresienstr. 8
D-74072 Heilbronn
Tel. +49 (0) 71 31 / 617-0
Fax +49 (0) 71 31 / 617-224
info@beyerdynamic.de
www.beyerdynamic.de

beyerdynamic U.K. Ltd.
17 Albert Drive
Burgess Hill RH15 9TN
Tel. +44 (0)1444 / 258258
Fax +44 (0)1444 / 258444
sales@beyerdynamic.co.uk
www.beyerdynamic.co.uk

beyerdynamic Inc. USA
56 Central Ave.
Farmingdale, NY 11735
Tel. +1 (631) 293-3200
Fax +1 (631) 293-3288
salesUSA@beyerdynamic.com
www.beyerdynamic.com